



*At the heart of the image*

DIGITALKAMERA  
**COOLPIX**  
**P3**  
**P4**

**8,1 Megapixel**

**3,5fach-Zoom**

**Bildstabilisator**

**2,5-Zoll-LCD-Monitor**



## Außergewöhnliche Qualität und atemberaubende Möglichkeiten

Die COOLPIX P3 und P4 überzeugen mit umfassenden gestalterischen Möglichkeiten in einem attraktiven, kompakten Gehäuse. Mit exklusiven Innovationen erweitern sie Ihr kreatives Potenzial und erschließen Ihnen neue fotografische Horizonte.

### COOLPIX P4



### COOLPIX P3

- 8,1 Megapixel
- 3,5fach-Zoom
- 2,5-Zoll-LCD-Monitor
- Bildstabilisator
- Kabellose Bildübertragung

Hinweis: Kabellose Bildübertragung (IEEE 802.11b/g) nur mit COOLPIX P3 möglich.



## BILDSTABILISATOR

### VR-Objektiv mit 3,5fach-Zoom

Ein leistungsstarkes Zoom-Nikkor-Objektiv mit einem Brennweitenbereich von 36 bis 126 mm\* eröffnet großen Spielraum bei der Bildgestaltung. Nutzen Sie den Weitwinkelbereich für weitläufige Landschaftsaufnahmen, zoomen Sie bei Porträts heran und lassen Sie sich von Makroaufnahmen mit bis zu 4 cm Motivabstand begeistern – immer unterstützt durch den Bildstabilisator.

\* entsprechend Kleinbild

## Verwackelte Aufnahmen gehören dank VR-Normal der Vergangenheit an

Normalmodus



Mit Bildstabilisator



Ohne Bildstabilisator

Der VR-Normalmodus verhindert Beeinträchtigungen Ihrer Aufnahme durch Verwacklungsunschärfe. Kleine Bewegungen der Hand werden automatisch ausgeglichen, sodass auch bei wenig Licht scharfe Aufnahmen möglich sind, das Motiv klar im Sucher erscheint und Sie auch längere Belichtungszeiten nutzen können.

## BILDSTABILISATOR



### **Bildstabilisator für Filmsequenzen**

Seine Vorteile kann der Bildstabilisator auch bei Filmsequenzen ausspielen. Der Vibrationsausgleich durch eine bewegliche Linsengruppe sorgt sogar bei bewegten Bildern für Stabilität.

## Scharfe Bilder bei schnellen Bewegungen dank VR-Aktiv

Aktivmodus



Nicht immer ist es möglich, eine ruhige Aufnahmeposition zu finden. Mit dem VR-Aktivmodus jedoch stellen solche Situationen kein Problem mehr dar. Er kann noch schwierigere Situationen ausgleichen und erlaubt klare, scharfe Aufnahmen sogar aus einem fahrenden Auto.





## INTEGRIERTE Wi-Fi-FUNKTIONEN



### Kabellose Bildübertragung – ein Kinderspiel

Installieren Sie zuerst das mitgelieferte Wi-Fi Setup Utility auf Ihrem Computer, danach ...



1



2



3

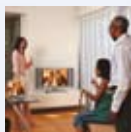
- 1 Wählen Sie wie gewohnt den Bildausschnitt und lösen Sie aus.
- 2 Wählen Sie im Menü »**WIRELESS-LAN**« eine Übertragungsmethode aus.
- 3 Senden Sie das Bild über die integrierte Wi-Fi-Funktion direkt an Ihren Computer.

## Mehr Freiheit dank integriertem Wi-Fi



Dank der integrierten WiFi-Funktionen ist die COOLPIX P3 noch flexibler und vielseitiger – Senden Sie Ihre Bilder in Sekundenschnelle direkt von der Kamera an Ihren Computer oder einen PictBridge-kompatiblen Drucker.

Hinweis: Um die WiFi-Funktionen nutzen zu können, muss die mitgelieferte Wireless-Software auf einem kompatiblen Computer installiert werden. Für kabelloses Drucken ist der Wireless-LAN-Druckeradapter PD-10 (optionales Zubehör) erforderlich.



PictureProject



Computer



Drucker



Wireless-LAN-Druckeradapter PD-10 (optionales Zubehör)

### PictureProject

Nikons exklusive PictureProject-Software (im Lieferumfang enthalten) bietet jetzt spezielle Wi-Fi-Funktionen und damit noch mehr Möglichkeiten und Komfort. Die leicht verständliche Benutzeroberfläche der Software erlaubt einfaches und schnelles Bearbeiten, Organisieren und Versenden von Bildern. Die Kompatibilität zu verschiedenen Plug-Ins erweitert die kreativen Möglichkeiten.

**SICHTBAR BESSERE AUFNAHMEN**





## Schnelle Reaktion und herausragende Bildqualität

Die Bildauflösung von 8,1 Megapixel garantiert überragende Bilder, deren beeindruckende Qualität auch großformatige Abzüge oder Ausschnittvergrößerungen erlaubt. Porträts beispielsweise zeigen eine angenehme Wiedergabe der Hauttöne bei faszinierend natürlichen Farbverläufen.



## 11 große AF-Messfelder Zeitautomatik

Der schnelle, präzise Autofokus mit 11 großen Messfeldern führt auch in komplexeren Aufnahmesituationen zu sicheren Ergebnissen. Konzentrieren Sie sich auf die Bildgestaltung – die Kamera übernimmt automatisch die optimale Fokussierung. Auch bei schlechten Lichtverhältnissen erreichen die COOLPIX P3 und P4 schärfere Bildergebnisse.

Die Zeitautomatik erlaubt eine Steuerung der Tiefenschärfe. Wählen Sie eine größere Blende, um den Hintergrund unscharf verschwimmen zu lassen, oder weiten Sie den Schärfebereich aus, indem Sie eine kleinere Blende verwenden. Die Kamera wählt dabei jeweils die passende optimale Belichtungszeit aus.

# Weitere Innovationen für mehr Qualität und Komfort

## D-Lighting



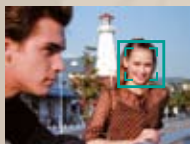
Ohne D-Lighting



Mit D-Lighting

Holen Sie aus unterbelichteten oder bei zu starkem Gegenlicht aufgenommenen Bildern mehr heraus. Nikons einzigartige D-Lighting-Funktion legt automatisch eine Kopie des Bildes an und korrigiert an Stellen, an denen es erforderlich ist, Helligkeit und Detailzeichnung.

## Porträt-Autofokus\*



Machen Sie gestochen scharfe Porträtaufnahmen, ganz gleich, wo im Bild sich Ihr Motiv befindet. Der Porträt-Autofokus\* erkennt Gesichter automatisch und stellt auf diese scharf. So sind Ihnen klare und scharfe Ergebnisse sicher.

\* Die Funktion des Porträt-Autofokus kann in bestimmten Situationen eingeschränkt sein.

## Erweiterte Rote-Augen-Korrektur



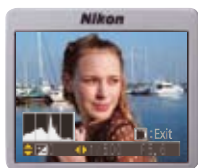
Vermeiden Sie den lästigen Rote-Augen-Effekt, der bei manchen Blitzaufnahmen entsteht. Die Erweiterte Rote-Augen-Korrektur erkennt automatisch rote Augen in der Aufnahme und korrigiert sie bereits in der Kamera.

## Benutzerfreundliche Bedienung



Bildschirmenüs und -symbole erleichtern die Handhabung der Kamera. Das Farbschema der Displays ist angenehm und gut ablesbar. Außerdem können Sie einstellen, ob Sie die Kamerafunktionen nach Name oder Symbol auswählen möchten.

## Histogrammfunktion



Die leicht verständliche Histogrammanzeige hilft Ihnen dabei, die Qualität Ihrer Aufnahmen weiter zu verbessern. Sie stellt Schattenbereiche auf der linken Seite und Lichtbereiche auf der rechten Seite dar und hilft Ihnen, Unter- und Überbelichtung zu vermeiden, schon bevor Sie den Auslöser drücken.

## Erweiterte Motivprogramme



NORMAL



EFFEKT 1



EFFEKT 2

Mithilfe der erweiterten Motivprogramme können Sie Ihre Aufnahmen individuell an Ihren persönlichen Geschmack anpassen. Wählen Sie einen von drei Effekten, bei denen Helligkeit, Farbsättigung, Schärfe, Rauschunterdrückung und vieles mehr variiert werden, und nehmen Sie ein Motiv mit ganz unterschiedlichen Stimmungen auf.

## Schnelle Serienaufnahmen

Die COOLPIX P3 und P4 erlauben schnelle Serienaufnahmen mit bis zu 1,8 Bildern pro Sekunde, ideal für bewegte Objekte, die sich mit hervorragender Bildschärfe einfangen lassen.

## Direkter Druck

Die COOLPIX P3 und P4 benötigen zum Ausdrucken der Bilder keinen Computer mehr – schließen Sie sie direkt an einen PictBridge-kompatiblen Drucker an und steuern Sie die Seiteneinrichtung und den Druck gleich in der Kamera.



## Weitere interessante Vorteile

- Großer und übersichtlicher 2,5-Zoll-LCD-Monitor
- Filmsequenzen mit bis zu 30 Bildern/s
- Nützliche Funktion für die Datumssuche
- Interner Speicher mit einer Kapazität von ca. 23 MB
- Best-Shot-Selector
- Komfortable USB-Konnektivität
- Komplettpaket: Akku EN-EL5 und Ladegerät im Lieferumfang enthalten

# Nikon-Digitalkamera COOLPIX P3/P4 – Technische Daten

<b>Typ:</b>	Kompakte Digitalkamera
<b>Effektive Auflösung:</b>	8,1 Millionen Pixel
<b>CCD-Sensor:</b>	1/1,8-Zoll-CCD-Sensor; Gesamtpixelzahl: 8,3 Millionen
<b>Bildqualität/-größe:</b>	8M (3264), 5M (2592), 3M (2048), PC (1024), TV (640), 3:2 (3264)
<b>Objektiv:</b>	Nikkor-Objektiv mit 3,5fach-Zoom; Brennweite 7,5 bis 26,3 mm (entspricht 36 bis 126 mm bei Kleinbild); Lichtstärke 1:2,7 bis 1:5,3; 7 Linsen in 6 Gruppen; Digitalzoom: bis zu 4fache Vergrößerung 30 cm bis unendlich (∞), 4 cm bis unendlich (∞) bei Nahaufnahmen
<b>Schärfebereich (ca.):</b>	30 cm bis unendlich (∞), 4 cm bis unendlich (∞) bei Nahaufnahmen
<b>Monitor:</b>	2,5-Zoll-LCD-Monitor mit TFT-Display mit 115.000 Bildpunkten mit Helligkeitsregulierung
<b>Speichermedien:</b>	Interner Speicher (ca. 23 MB), SD-Speicherkarte
<b>Aufnahmebetriebsarten:</b>	Automatik, Programmatomatik, Zeitautomatik, 9 erweiterte Motivprogramme (Porträt [Porträt-AF], Porträt, Nachtporträt, Landschaft, Nachtaufnahme, Sonnenuntergang, Dämmerung, Feuerwerk, Nahaufnahme), 7 Motivprogramme (Innenaufnahme, Panorama-Assistent, Strand/Schnee, Gegenlicht, Museum, Dokumentkopie, Sport), BSS (Best-Shot-Selector), Datumseibehaltung, Selbstauslöser (3, 10 s)
<b>Filmsequenz:</b>	Mit Ton: TV-Clip (640), Videoclip (320), Videoclip (160); jeweils mit 30 Bildern/s. Ohne Ton: Zeitrafferclip mit 30 Bildern/s, VR-Normal-System mit beweglicher Linsengruppe (Vibration Reduction, Bildstabilisator) verfügbar
<b>Bildstabilisator (Vibration Reduction, VR):</b>	VR-System mit beweglicher Linsengruppe (Normal/Aktiv/Aus)
<b>Aufnahmesteuerung:</b>	1) Einzelbild, 2) Serienaufnahme (ca. 1,8 Bilder/s), 3) 16er-Serie (ca. 1,7 Bilder/s; nur bei Bildgröße 8M), 4) Ultra-HS-Serie (ca. 30 Bilder/s; bis zu 100 Aufnahmen), 5) Letzte 5 Bilder (ca. 1,8 Bilder/s), 6) Intervallaufnahmen
<b>Anzahl Bilder (mit internem Speicher):</b>	8M: FINE ca. 6, NORMAL ca. 12, BASIC ca. 23
<b>Integriertes Blitzgerät:</b>	Reichweite: ca. 0,4 bis 4,0 m (Weitwinkel), ca. 0,4 bis 2,0 m (Tele); Blitzeinstellungen: Automatik, Automatik mit Reduzierung des Rote-Augen-Effekts (Erweiterte Rote-Augen-Korrektur), Blitz aus, Aufhellblitz und Langzeitsynchronisation
<b>Schnittstellen:</b>	<b>P3:</b> IEEE 802.11b/g, USB, AV-Ausgang <b>P4:</b> USB, AV-Ausgang
<b>Wireless-Funktionen:</b>	<b>P3:</b> IEEE 802.11b/g, kabelloser Betrieb bis zu 30 m (abhängig von Betriebsumgebung)
<b>Unterstützte Sprachen:</b>	Insgesamt 20 Sprachen: Deutsch, Englisch, Spanisch, Französisch, Italienisch, Niederländisch, Russisch, Schwedisch, Japanisch, Vereinfachtes Chinesisch, Traditionelles Chinesisch, Koreanisch, Thai, Indonesisch, Portugiesisch, Polnisch, Finnisch, Dänisch, Norwegisch, Tschechisch (im Kameramenu wählbar)
<b>Stromversorgung:</b>	Lithium-Ionen-Akku EN-EL5 (im Lieferumfang enthalten), Netzadapter EH-62A (optionales Zubehör)
<b>Akkukapazität (ca.):</b>	200 Aufnahmen mit Lithium-Ionen-Akku EN-EL5 (nach CIPA-Standard)
<b>Abmessungen (H x B x T):</b>	ca. 61 x 92 x 31 mm ohne vorstehende Teile
<b>Gewicht (ca.):</b>	170 g ohne Akku und SD-Speicherkarte
<b>Mitgeliefertes Zubehör:</b>	Lithium-Ionen-Akku EN-EL5, Akkuladegerät MH-61, USB-Kabel UC-E6, Audio-/Videokabel EG-CP14, Trageriemen, PictureProject (auf CD-ROM)
<b>Optionales Zubehör:</b>	Netzadapter EH-62A, Lithium-Ionen-Akku EN-EL5, Wireless-LAN-Druckeradapter PD-10 ( <b>nur P3</b> ) * Das mitgelieferte Zubehör kann je nach Auslieferungsland unterschiedlich ausfallen.

## Systemvoraussetzungen für PictureProject

<b>Betriebs-system</b>	<b>Macintosh:</b> Mac OS X ab Version 10.1.5 (mindestens Version 10.2.8 für die Option zum Brennen von Datenträgern)/ <b>Windows:</b> vorinstallierte Versionen von Windows® XP Home Edition/Professional, Windows® 2000 Professional, Windows® Me, Windows® 98 SE
<b>RAM</b>	<b>Macintosh:</b> 64 MB oder mehr empfohlen/ <b>Windows:</b> 64 MB oder mehr empfohlen (128 MB bei Pictmotion-Option)
<b>Freier Festplatten-speicher</b>	60 MB für die Installation
<b>Anzeige</b>	Mindestens 800 x 600 Pixel bei einer Farbtiefe von 16 Bit (Full Color empfohlen)
<b>Sonstiges</b>	CD-ROM-Laufwerk für die Installation Es werden nur integrierte USB-Anschlüsse unterstützt.

Microsoft® und Windows® sind Marken bzw. eingetragene Marken der Microsoft Corporation in den USA und/oder anderen Ländern. Macintosh® und QuickTime® sind Marken bzw. eingetragene Marken der Apple Computer Inc. in den USA und/oder anderen Ländern. Das FotoNation-Logo ist eine Marke. Das SD-Logo ist eine Marke. PictBridge ist eine Marke. D-Lighting ist eine Technologie von Apical Limited. Die Porträt-Autofokus-Technologie stammt von Identix®. Pictmotion enthält patentierte Technologien von muvee Technologies Pte. Ltd. Alle weiteren genannten Produkte und Markennamen sind Marken oder eingetragene Marken der entsprechenden Rechtsinhaber. Bei den abgebildeten LCD-Anzeigen und Monitorbildern handelt es sich um Simulationen.

Änderungen und Irrtümer vorbehalten. Februar 2006 ©2006 NIKON CORPORATION



**WARNUNG**

**BITTE LESEN SIE VOR GEBRAUCH IHRES NIKON-PRODUKTS ALLE MITGELIEFERTEN ANLEITUNGEN, UM EINEN SICHEREN UND EINWANDFREIEN BETRIEB ZU GEWÄHRLEISTEN. EINIGE DOKUMENTATIONEN SIND NUR AUF CD-ROM VERFÜGBAR.**

Nikon GmbH, Tiefenbroicher Weg 25, D-40472, Dusseldorf, www.nikon.de, Tel: (09001) 22 55 64 -InfoService, € 0,24/min (aus dem deutschen Festnetz). Nikon AG, Im Hanselma 10, CH-8132 Egg/ ZH, www.nikon.ch. Nikon GmbH, Austrian branch office, Modocenterstraße 14, A-1030 Wien, www.nikon.at, Tel: (0900) 150066 - InfoService, € 0,45/min (aus dem österreichischen Festnetz), www.europe-nikon.com

**NIKON CORPORATION**

Fuji Bldg., 2-3, Marunouchi 3-chome, Chiyoda-ku  
Tokyo 100-8331, Japan

<http://nikonimaging.com/>



De